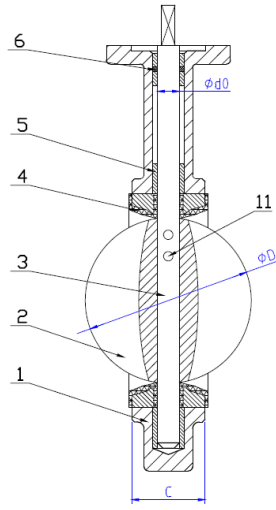
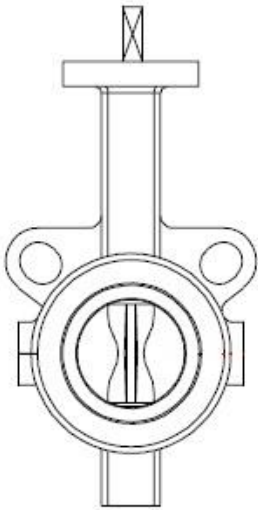


Válvula borboleta VF BV1424



Características:

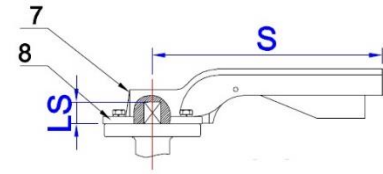
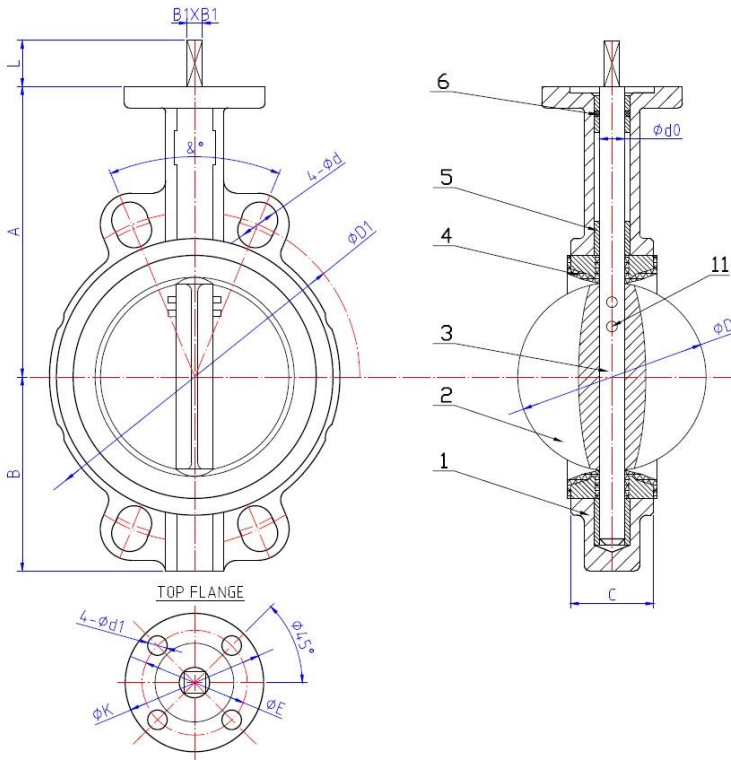
- Corpo: Fundição nodular EN-GJS-400 (GGG-40)
- Disco: Aço inoxidável CF8M
- Vedante: PTFE
- Ligação ao processo: Wafer PN10/16/#150
- Dimensões: DN40 a DN300
- Flange de montagem de atuador segundo ISO 5211
- Temperatura de trabalho: -5°C +180°C.
- Pressão máxima de trabalho: 10 bar (1.1/2" a 12")
- Válvulas borboleta não aplicáveis em vapor



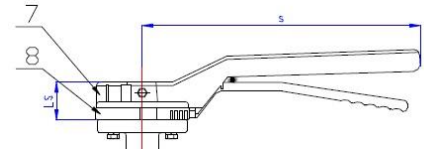
	Designação	Material	Especificação
1	Corpo	Ferro fundido	GGG40
2	Disco	Aço inoxidável	CF8M
3	Haste	Aço inoxidável	SS420
4	Vedante	PTFE	-
5	Casquilho	PTFE	-
6	O-Ring	NBR	-
7	Manípulo	Liga de alumínio	-
8	Indicador	Liga de alumínio	-
9	Volante	Ferro fundido	-
10	Redutor	Ferro fundido	-
11	Pino	Aço inoxidável	SS316

Opções de automatização:

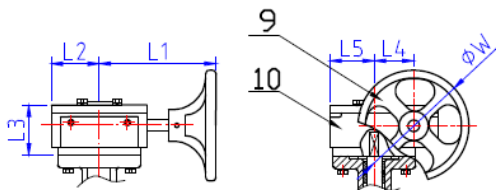




Manípulo		
Tamanho	S (mm)	LS (mm)
1.1/2"-3"	200	32
4"-6"	275	41,3



Manípulo		
Tamanho	S (mm)	LS (mm)
8"-12"	395	38



Redutor						
Tamanho	W	L1	L2	L3	L4	L5
1.1/2"-6"	145	152	52	75	45	52
8"-10"	278	250	75	86	63	75
12"-14"	278	227	81	83	81	81

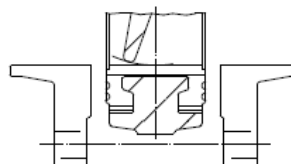
Tamanho	Dimensões								PN10/PN16			
	A	B	C	D	d0	B1	L	ISO 5211	D1	4-ød	&º	N.m
DN50	140	80	43	50	14	11	31	F05	125	2-18	45º	28,2
DN65	150	89	46	61	14	11	31	F05	145	2-18	45º	38
DN80	158	95	46	76	14	11	31	F05	160	2-18	22,5º	43
DN100	176	114	52	102	15,7	11	36	F07	180	4-18	22,5º	74,3
DN125	190	127	56	121	18,9	14	38	F07	210	4-18	22,5º	116
DN150	210	139	56	152	18,9	14	38	F07	240	4-22	22,5º	191
DN200	236	175	60	201	22,1	17	38	F10	295	4-22	22,5/15º	358
DN250	267	203	68	246	28,45	22	38	F10	350/355	4-22/26	15º	603
DN300	305	242	78	298	31,6	22	38	F10	400/410	4-22/26	15º	916

*** Nota: Valores de torque referentes a fluidos lubrificantes e sem coeficiente de segurança, aconselhamos coeficiente de segurança de 25%

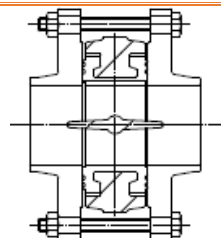
Dimensão	DN50	DN65	DN80	DN100	DN125	DN150	DN200	DN250	DN300
Peso (Kg)	3	3	4	5	7	8,3	13,7	21	29,6
Kv (m ³ /h)	99	168	259	514	876	1353	2687	4576	7069

Precauções de instalação:

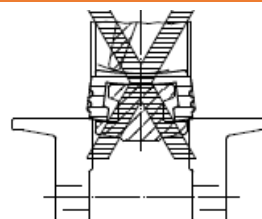
Quando a válvula estiver a ser montada, as flanges da tubagem devem estar a uma distância tal que possibilite a inspeção sem qualquer contacto entre as flanges e a vedação. Enquanto isso, a borboleta deve ser mantida na posição “semifechada”.



Após inserir a válvula entre as flanges, mas antes de apertar os parafusos, a borboleta deve ser colocada na posição “aberta”. Caso contrário, poder-se-á danificar ou deformar permanentemente a vedação ao fechar a válvula.



Exemplo de uma montagem errada: As flanges não estão afastadas o suficiente e o vedante pode-se danificar.



Não instalar a válvula na posição totalmente fechada.
Verificar o alinhamento das flanges.
Não instalar outras juntas entre as flanges e a válvula.
Abrir completamente a válvula antes de apertar as flanges.

